

## MT-SATELLITE RADAR

# Moving Map zeigt Gewitter

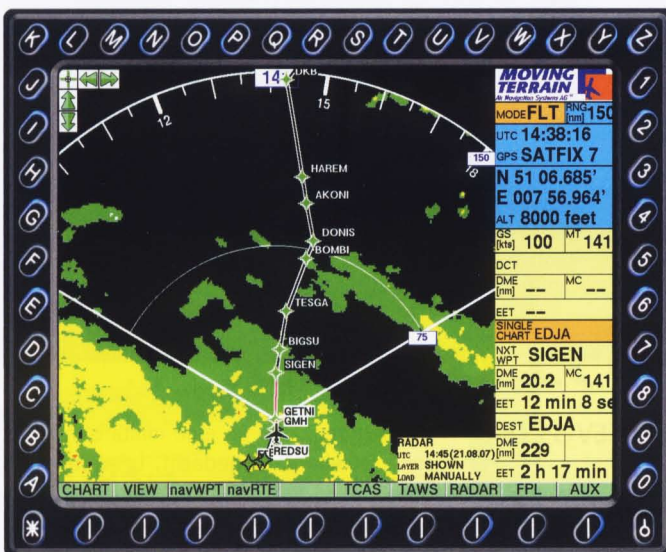
Auch für kleine Flugzeuge gibt es hochmoderne Avionik. So lassen sich beispielsweise Radardaten in die elektronische Karte einblenden.

Das MT-VisionAir der Firma Moving Terrain im bayerischen Sulzberg geht über eine herkömmliche Moving Map weit hinaus. Es ist modular aufgebaut, so-

dass die Funktionen individuell ausgewählt werden können. Ein interessantes Modul im Hinblick auf die bevorstehende Gewittersaison ist das MT-Satellite Radar. Hier wird,

ohne ein eigenes Radargerät zu benötigen, das komplette Wetter-Radarbild auf dem Multifunktionsdisplay angezeigt. Die Daten stammen vom bodengebundenen Flugwetterradar des Europäischen Radarverbundsystems, der Download erfolgt automatisch per Satellitentelefonie. Die Farbdarstellung (blau, rot, gelb, grün) entspricht der Gefährdungssituation. Als semitransparente Layer können die Radarinformationen auch über andere Darstellungen – z. B. die ICAO-Karte – gelegt werden.

■ P.B.



Farbiges Radarbild mit Flugroutendarstellung



Radarinformationen als semitransparente Layer auf der ICAO-Karte